

Communiqué aux parents 13 février 2023

Bonjour chers parents,

Cette semaine, nous vivons nos Portes Ouvertes pour les nouvelles familles de Gabrielle-Roy. Merci d'en informer vos connaissances et amis!



INSCRIPTIONS EN COURS
**PORTES
OUVERTES**

16 février 2023
19 h

8728, 93^e Avenue NO
Edmonton
780 457-2100
gr.centrenord.ab.ca



ÉCOLE ÉLÉMENTAIRE PUBLIQUE M À 6

Prématernelle et garderie
Maternelle à temps plein
Club des petits déjeuners
Service de garde avant/après l'école
Activités parascolaires, culturelles et communautaires
Club de sciences, chorale, karaté et autres clubs variés
Esprit familial et communautaire

Mercredi, 15 février, nous invitons tous les élèves et les membres du personnel à porter des vêtements de leur pays d'origine afin de célébrer la diversité.

20 février: Congé de la Famille



Soirée Soccer Ensemble avec Edmonton Fusion



Soccer Night with Edmonton Fusion

Inscttructeurs d'Edmonton Fusion réaliseront des petits
exercices techniques et mini jeux amusants!

*Edmonton Fusion instructors will perform short soccer
drills and fun games!*

Vendredi 24 février
Friday, February 24

Gymnase de l'école
School's gym

**Inscriptions
Nécessaires**

**Registration
Required**

30 enfants par groupe
30 children per group

Maternelle - 1ère - 2e - 3e année
6 - 7 pm

4e - 5e - 6e année
7- 8 pm

Apporte tes souliers, shorts & t-shirt de sport
Bring your shoes, shorts, and a sports t-shirt

Parents: espace réservé pour vous pour observer, café gratuit!
Reserved space for watching. Free coffee will be offered!

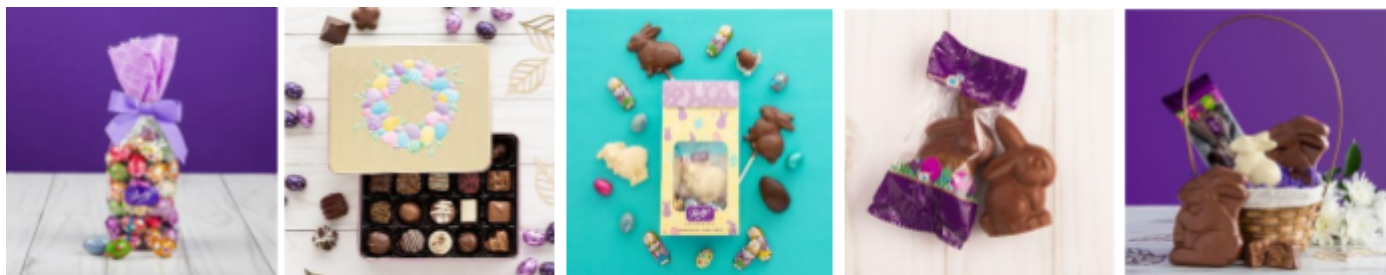
FREE





CANADA'S CHOCOLATIER SINCE 1907

Des chocolats pour le printemps!



Campagne de financement de l'École Publique Gabrielle-Roy

Bonjour chère communauté de Gabrielle-Roy! Votre comité de parents vous offre de participer à notre levée de fonds PURDYS du printemps pour nous aider à continuer d'organiser de belles activités pour nos enfants et d'assurer un soutien financier aux programmes durant l'année scolaire.
Un gros 25% du montant des chocolats achetés est remis à l'école!

Nous vous encourageons à partager le lien ainsi que notre numéro de campagne avec vos amis et familles.

Les commandes les commandes seront livrées à la maison de l'élève par le comité de parents autour du 18 mars.

Voici le lien pour acheter de délicieux chocolats: <https://fundraising.purdys.com/1227027-105132>

Numéro de campagne: 51659

Date limite pour commander : 5 mars

Hello Gabrielle-Roy community! Your Parent Committee would like to invite you to participate in our Spring Purdys chocolate fundraising campaign. **Proceeds equal to 25% of chocolate sales** from this campaign will allow us to organize fun activities and provide financial support for programs throughout the year.

We encourage you to share this link with your friends and families. Orders will be delivered by the parent committee to the home address of the Gabrielle-Roy student on approximately March 18.

Here is the link to order delicious chocolates: <https://fundraising.purdys.com/1227027-105132>

Campaign number: 51659

Last day to order: March 5

Sondages en ligne destinés aux élèves de 4e, 5e et 6e année: « Assurance de la qualité » et « NotreÉcole »

L'école Gabrielle-Roy participera au cours des prochaines semaines à deux sondages en ligne destinés aux élèves de 4e, 5e et 6e année: « Assurance de la qualité » et « NotreÉcole ». Veuillez trouver ci-dessous les détails de la mise en œuvre des sondages.

Qui : Élèves de 4^e à 12^e année

Quand : jusqu'au 3 mars 2023

Pourquoi : Le Conseil scolaire Centre-Nord a créé un partenariat avec le ministère de l'Éducation de l'Alberta et The Learning Bar (www.thelearningbar.com) pour sonder les élèves de chacune des écoles sur leur niveau d'engagement envers l'apprentissage, leur mieux-être, et le climat de leurs classes et de leur école.

À propos du sondage de l'élève NotreÉCOLE :

- Permet aux élèves de partager leurs expériences à l'école et donner leurs avis sur l'environnement scolaire et les programmes d'amélioration de l'école de façon **anonyme**.
- La participation au sondage est **volontaire**, mais tous les élèves sont encouragés à y participer.
- La durée du sondage peut varier, mais il a été conçu pour être complété en 35-40 minutes environ.

Les mesures du sondage comprennent des sujets comme les comportements et attitudes liés à la réussite des élèves, le bien-être affectif et social et la santé physique. Pour de plus amples renseignements sur le Sondage de l'élève NotreÉCOLE, visitez le site web de The Learning Bar Inc. : www.thelearningbar.com.

À propos du sondage de l'élève Assurance de la qualité :

D'autre part, le sondage « Assurance de la qualité », qui sert de bilan annuel du système d'éducation, offre à *Alberta Education* et aux autorités scolaires l'occasion de s'assurer que nous préparons les élèves à la réussite.

Le sondage utilise un ensemble d'indicateurs. Les données relatives à chaque indicateur consistent en les résultats de sondages menés auprès des élèves, des parents et des enseignants qui portent sur divers aspects de la qualité de l'éducation, du rendement des élèves, y compris les taux de décrochage et d'achèvement au secondaire, et des évaluations provinciales de l'apprentissage des élèves.

Tous les sondages sont confidentiels et comportent des questions au sujet des expériences de ces groupes de personnes avec votre école. La participation au sondage nous permet d'obtenir des renseignements importants sur la qualité de l'enseignement reçu par votre enfant.

Les résultats du sondage seront présentés aux autorités scolaires en mai et rendus publics dans le plan d'éducation triennal et le rapport annuel des résultats en éducation de chaque autorité scolaire.

Pour plus d'informations au sujet du sondage *Assurance de la qualité*, voir la [Fiche d'information pour les parents](#).

Projet ESPOIR Mois de Février

« *Je suis né comme ça.* »

Chanson thème du mois: <https://www.youtube.com/watch?v=A4VlySnA8cM>

Saviez-vous ce que signifie le A dans 2SLGBTQIA+ ? C'est pour Allié! Tous les élèves méritent de se sentir en sécurité, accueillis, inclus et respectés, peu importe leur genre ou orientation sexuelle. Une communauté d'école bienveillante, accueillante, respectueuse et sécuritaire adresse proactivement les situations d'intimidation, favorise l'acceptation et milite en faveur de la dignité de toutes les personnes, incluant ceux des minorités (Alberta Education, 2016). Être un allié est beaucoup plus que porter un chandail rose le 22 février, c'est d'être ouvert aux différences et percevoir toute la personne.

Connaissez vous la ressource 2SLGBTQIA+ francophone en Alberta? Le Comité FrancoQueer de l'Ouest offre de l'information et des ressources pour démystifier la diversité des genres et de l'orientation sexuelle dans notre communauté.

<https://www.cfqo.ca>

Voici quelques offres d'activités pour les élèves:

<p style="text-align: center;">Danse après l'école dans ton école! Pour les jeunes de 3e à 6e année Gymnase Les lundis de 15h30 à 16h30, dès le 13 février 2023 Tarif: 120\$ pour la session de 8 semaines Période d'Inscription: Entre le 23 janvier et le 3 février Pour inscrire votre enfant, merci de contacter Isabelle à irousseau.moveandbemoved@gmail.com www.moveandbemoved.ca</p>
--

Cours de piano

Des cours de piano sont offerts pour les personnes de 6 ans et plus en français et/ou en anglais.

Activités à venir:

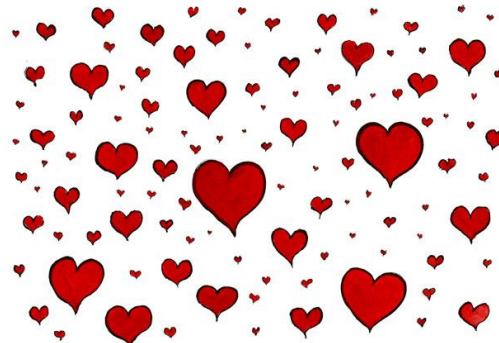
- 15 février: Journée Nos cultures à travers le monde
- 16 février 2023, 19h00: Portes Ouvertes
- Dîner chaud le 17 février pour ceux ayant déjà payé.
- 22 février: Journée ROSE

Objets perdus

Depuis le début de l'année, nous avons accumulé beaucoup d'objets perdus par les élèves. Plusieurs manteaux et accessoires ont été oubliés à l'extérieur. Malheureusement, nous ne pouvons les remettre aux élèves concernés puisqu'ils ne sont pas identifiés. SVP communiquez avec nous si vous constatez que certains objets manquent et **identifiez les vêtements de vos enfants**.

Merci!

Joyeuse St-Valentin à tous!



Nathalie Viens, Directrice